

MOTORES SUMERGIBLES

De Estator Abierto Lubricados por Aceite



SERIE 4R

Motor sumergible 4" rebobinable, contruido para trabajar con aceite no toxico, según las norma F.D.A. (Food and Drug Administration-USA), contruidos bajo la norma NEMA, cumple estandares internacionales de calidad, certificados CE, contruidos con una cubiera en acero Inox 304. Ideales para trabajar en Pozos mecanicos, cisternas, tanques, todos los motores son 100% probados en fábrica.

APLICACIONES

- Pozos mecánicos de 4" o más
- Pozos Artesanales
- Reservorios de Agua Artificial (Tanques o Cisternas)
- Reservorios de Agua Naturales (Ríos, Lagos, nacimientos)

ESPECIFICACIONES

- Acoplamiento 4" NEMA Estándar
- Protección Eléctrica IP 68
- Aislamiento clase F
- Voltaje Estándar 110V y 230V

RANGOS DE OPERACIÓN

- Variación de Voltaje: +10% / -10%
- Máximos arranques por Hora: 40
- Temperatura máxima de operación: 35°C
- Profundidad máxima de sumergencia: 650 Pies



Motores Monofásicos

Modelo	P2		Voltage	S.F	In	Imax	Istart	Eficiencia	PF %		Nn	Carga Axial	Capacitor	Cable		Peso
	KW	HP							V	--				A	A	
4R261	0.3	0.5	100-116	1.6	8.5	9.8	30	64	0.89	0.95	3430	2000	65	1.5	1.7	7.05
4R251	0.3	0.5	207-244	1.6	4.8	5.2	15	64	0.75	0.87	3430	2000	16	1.5	1.7	7.47
4R252	0.5	0.75	207-244	1.5	5.6	6.6	19	65	0.75	0.88	3440	2000	20	1.5	1.7	8.26
4R253	0.7	1	207-244	1.4	6.3	7.6	25	68	0.89	0.95	3440	2000	25	1.5	1.7	9.02
4R254	1.1	1.5	207-244	1.3	8.7	10.3	34	69	0.90	0.95	3450	2000	35	1.5	1.7	10.05
4R256	1.5	2	207-244	1.25	10.6	12.2	41	72	0.92	0.95	3450	2000	40	1.5	1.7	11.70
4R357	2.2	3	207-244	1.15	14.4	16.1	45	70	0.96	0.98	3450	3000	55	1.5	2.5	14.27
4R558	3.7	5	207-244	1.15	24.2	27.2	64	71	0.96	0.97	3450	5000	75	2.0	2.5	23.61

Motores Trifásicos

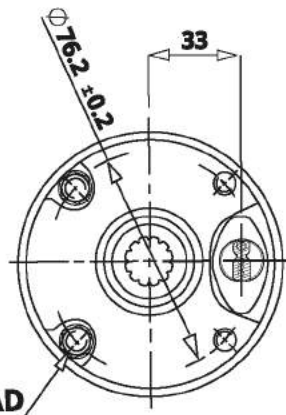
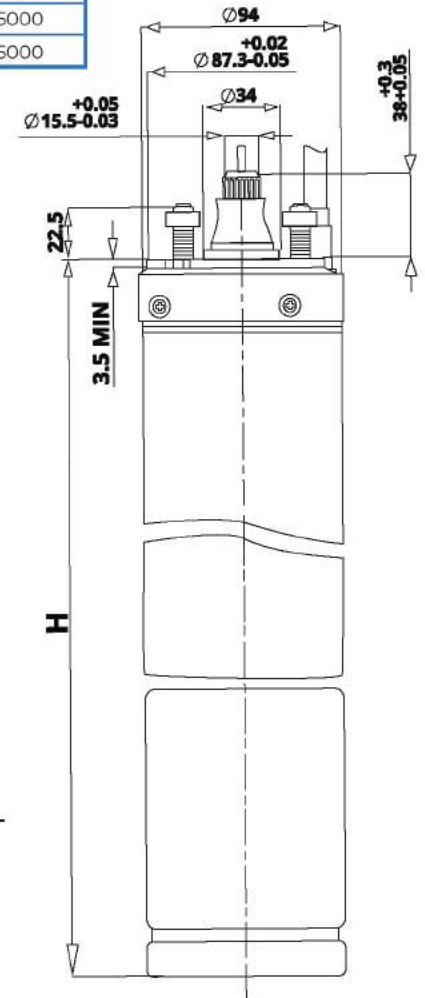
Modelo	P2		Voltage	S.F	In	Imax	I Arranque	Eficiencia	PF%		Nn	Carga Axial	Cable		Peso Kg
	kw	HP	V	--	A	A	A	%	allowable load	overload factor	RPM	N	mm2	m	
4R283	1.1	1.5	207-244	1.3	5.7	6.6	33	72	0.73	0.81	3450	2000	1.5	1.7	9.1
4R284	1.5	2	207-244	1.25	7.6	8.5	40	74	0.69	0.77	3450	2000	1.5	1.7	10.2
4R244	1.5	2	460	1.25	3.8	4.3	17	84	0.77	0.84	3450	2000	1.5	1.7	10.2
4R386	2.2	3	207-244	1.15	10.3	11.2	48	74	0.76	0.80	3450	3000	1.5	2.5	11.9
4R345	2.2	3	460	1.15	5.0	5.6	23	83	0.79	0.83	3450	3000	1.5	2.5	11.6
4R587	3.7	5	207-244	1.15	17.5	18.7	109	75	0.75	0.78	3450	5000	2.0	2.5	20.0
4R547	3.7	5	460	1.15	8.8	9.8	45	82	0.78	0.81	3450	5000	2.0	2.5	19.5
4R588	5.5	7.5	207-244	1.15	25.3	27.6	134	75	0.76	0.80	3450	5000	2.0	2.5	23.6
4R549	5.5	7.5	460	1.15	12.6	13.9	60	80	0.77	0.80	3450	5000	2.0	2.5	23.1
4R589	7.5	10	207-244	1.15	34.5	37.5	215	76	0.73	0.78	3450	5000	2.0	2.5	28.1
4R550	7.5	10	460	1.15	17.7	19.4	105	79	0.74	0.79	3450	5000	2.0	2.5	27.5

Motores Trifásicos

P2	H	Carga Axial
kW	HP	mm
0.37	0.5	330
0.55	0.75	346
0.75	1	365
1.1	1.5	380
1.5	2	405
2.2	3	440
3	4	516
3.7	5	607
4	7.5	607
5.5	7.5	683
7.5	10	783

Motores Monofásicos

P2	H	Thrust Load
kW	HP	mm
0.37	0.5	346
0.55	0.75	365
0.75	1	380
1.1	1.5	405
1.5	2	440
2.2	3	495
3	4	607
3.7	5	683



Componentes	Material
Carcasa del motor	Acero inoxidable 304
Protector de arena	NBR
Cable conector	EPDM
Tapa del soporte superior	Acero inoxidable 304
Soporte de extremo superior	Fundición de zinc
Sello mecánico	Cerámica / Carbón
Eje (0.5 - 10 HP)	Acero inoxidable 304/ S45C
Cojinete Radial	Acero inoxidable 316
Espiga	PPS
Embobinado	Cobre
Soporte del extremo inferior	Aluminio
Tapa del soporte inferior	Acero inoxidable 304
Diafragma	NBR

